



電子カルテ運用開始



当院では、医療サービスの向上、院内情報の共有・伝達がスムーズになる事によるチーム医療の推進、安全な医療の提供を目的として、8月13日より電子カルテの運用が始まりました。操作研修など準備を行ってききましたが、想定外のトラブルなど慣れるまでの間、待ち時間や診療時間が長くなるが生じております。ご迷惑をお掛けしておりますが、何卒、ご理解・ご協力の程、よろしくお願いいたします。



CT 新しくなりました

当院のCTが新しくなりました。特徴は、

①心理的圧迫感が少ない

CT全体の角を取り丸みをもたせた所や、ガントリ(大きな輪の部分)の間口を大きくする事で患者さんへの圧迫感が少なく配慮されています。

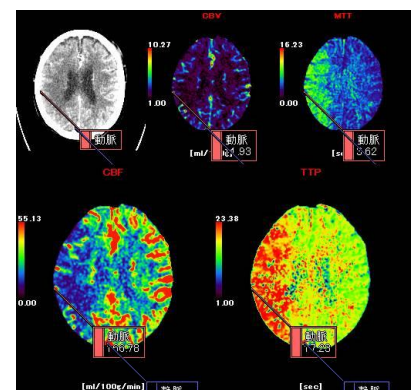
②脳血流分析

造影剤を使用し脳血流量をカラーで表せるようになりました。脳梗塞や認知症などの疾患をカラー画像として診ることが出来ます。

等、他にも特徴があります。興味がある方は、放射線課職員へお声がけください。



新しくなったCT



脳血流分析 画像

認知症カフェ 開催しました

当院では認知症疾患医療センター開設から2年が経過しました。恒例行事であるふれあい健康まつり(8月24日開催)にて試験的に認知症カフェ「シュガーほっと」を開催しました。認知症カフェとは、認知症になった人、認知症を不安に思う人、その人を見守る家族、認知症の事について相談したい人など、色々な人をやさしく包む場所です。参加者の方と、マンツーマンの形でお話を聞き、ゆったりとした時間が流れました。アンケートからは、「認知症のことが少しわかった」、「前向きになれた」、「専門職の方から話が聞けて貴重な時間になった」との声をいただきました。今後、どのような形で認知症カフェを開催するかなど、当院でも貴重な体験となりました。



ふれあい棟リフォーム中

現在、当院ではふれあい棟(1階～3階)の設備改修工事を行っています。ふれあい棟に入院中の患者さんやご家族の皆さんにご協力いただきまして、ありがとうございます。床や壁など全体的に明るく優しい色合いとし、トイレの間口や廊下の手すりは、直感的にわかりやすく色分けをするなど、快適で生活しやすい空間になるよう心掛けています。長年使用してきた建物ですが、これからも愛着をもって大切に使用しながら、皆さんのお役に立てるよう取り組んで参ります。

